



**FACULTAD DE CIENCIAS EMPRESARIALES Y ECONÓMICAS**

**CARRERA DE CONTABILIDAD**

**INFORMACIÓN DEL PLAN DE ESTUDIOS 2019-1**

**OCTUBRE 2018**

## **ÍNDICE**

INTRODUCCIÓN

PLAN DE ESTUDIOS 2019-1

TABLA DE EQUIVALENCIAS DE ASIGNATURAS

RESUMEN DE LAS MODIFICACIONES DEL PLAN DE ESTUDIOS 2019-1

MALLA CURRICULAR PARA EL PERÍODO 2019-1

PLAN DE ESTUDIOS DE LOS DIPLOMAS DE ESPECIALIDAD

TABLA DE EQUIVALENCIAS PARA EL DIPLOMA DE ESPECIALIDAD

NORMAS CURRICULARES DEL PLAN DE ESTUDIOS 2019-1

NORMAS CURRICULARES PARA LOS DIPLOMAS DE ESPECIALIDAD

## **INTRODUCCIÓN**

El Plan de Estudios y los Diplomas de Especialidad de la Carrera de Contabilidad, desarrollan en sus estudiantes las competencias necesarias para afrontar las exigencias actuales del mercado global; las que le permiten generar habilidades para desempeñarse en diferentes áreas del mundo empresarial.

El plan impulsa también otras competencias, que potenciarán su formación como persona y como profesional dentro de un marco de responsabilidad y ética; consolidándose como un contador de primer nivel, capaz de interpretar información, diseñar y ejecutar estrategias de gestión, administrar riesgos, tomar decisiones de inversión y generar oportunidades de negocio.

La nueva malla curricular es el resultado de la constante revisión de las necesidades del mercado laboral, por ello hemos sustituido e incorporado asignaturas que respondan a estos requerimientos.

A lo largo del nuevo Plan de Estudios que presentamos, se ofrece una sólida formación profesional orientada a desarrollar las capacidades de nuestros estudiantes para que sean futuros generadores de valor sostenible para los negocios y la sociedad en su conjunto; líderes en el campo de acción donde se desenvuelvan.



FACULTAD DE CIENCIAS EMPRESARIALES Y ECONÓMICAS  
CARRERA DE CONTABILIDAD

PLAN DE ESTUDIOS PROPUESTO 2019 - I

PRIMER NIVEL										HORAS		
DEP.	COD.	ASIGNATURA	REQUISITO	COD.	CRED	CAR	TEO	PRA	TOT			
5111	6382	MATEMÁTICA BÁSICA	-	-	5	O	4	2	6			
5111	6505	DESARROLLO PERSONAL Y SOCIAL	-	-	3	O	2	2	4			
5111	6506	LENGUAJE Y COMUNICACIÓN I	-	-	5	O	4	2	6			
5111	6507	GLOBALIZACIÓN Y REALIDAD NACIONAL	-	-	4	O	2	4	6			
5111	6508	METODOLOGÍAS DE INVESTIGACIÓN	-	-	3	O	2	2	4			
<b>TOTAL</b>					<b>20</b>	<b>O</b>						

SEGUNDO NIVEL										HORAS		
DEP.	COD.	ASIGNATURA	REQUISITO	COD.	CRED	CAR	TEO	PRA	TOT			
5111	6337	MATEMÁTICA APLICADA A LOS NEGOCIOS	MATEMÁTICA BÁSICA	6382	5	O	4	2	6			
5111	6502	ESTADÍSTICA BÁSICA PARA LOS NEGOCIOS	MATEMÁTICA BÁSICA	6382	3	O	2	2	4			
5111	6510	ECONOMÍA Y EMPRESA	-	-	3	O	2	2	4			
5111	6511	LENGUAJE Y COMUNICACIÓN II	LENGUAJE Y COMUNICACIÓN I	6506	3	O	2	2	4			
5111	6512	PROCESOS SOCIALES Y POLÍTICOS	-	-	3	O	2	2	4			
5111	6513	TEMAS DE FILOSOFÍA	-	-	3	O	2	2	4			
<b>TOTAL</b>					<b>20</b>	<b>O</b>						

TERCER NIVEL

							HORAS		
DEP.	COD.	ASIGNATURA	REQUISITO	COD.	CRED	CAR	TEO	PRA	TOT
5111		ESTADÍSTICA EMPRESARIAL I	ESTADÍSTICA BÁSICA PARA LOS NEGOCIOS	6502	4	O	3	2	5
5210		INTRODUCCIÓN A LAS FINANZAS	MATEMÁTICA APLICADA A LOS NEGOCIOS	6337	3	O	2	2	4
5210		FUNDAMENTOS DE ADMINISTRACIÓN	ECONOMÍA Y EMPRESA	6510	4	O	4	0	4
5310	3232	MATEMÁTICA PARA LA GESTIÓN DE NEGOCIOS	MATEMÁTICA APLICADA A LOS NEGOCIOS	6337	4	O	3	2	5
5410	4123	CONTABILIDAD GENERAL	MATEMÁTICA APLICADA A LOS NEGOCIOS	6337	4	O	3	2	5
5210		HERRAMIENTAS INFORMÁTICAS PARA LA GESTIÓN I	ECONOMÍA Y EMPRESA	6510	3	E	2	2	4
<b>TOTAL</b>					<b>19</b>	<b>O</b>			

CUARTO NIVEL

							HORAS		
DEP.	COD.	ASIGNATURA	REQUISITO	COD.	CRED	CAR	TEO	PRA	TOT
5111		ESTADÍSTICA EMPRESARIAL II	ESTADÍSTICA EMPRESARIAL I		4	O	3	2	5
5210		FUNDAMENTOS DE MARKETING / MARKETING FUNDAMENTALS	PROCESOS SOCIALES Y POLÍTICOS	6512	3	O	2	2	4
5310	3326	MICROECONOMÍA / MICROECONOMICS	FUNDAMENTOS DE ADMINISTRACIÓN		3	O	2	2	4
5111	4384	COSTOS Y PRESUPUESTOS	CONTABILIDAD GENERAL	4123	4	O	3	2	5
6110	540001	DERECHO LABORAL	LENGUAJE Y COMUNICACIÓN II	6511	4	O	4	0	4
5210		PLANEAMIENTO Y CONTROL EMPRESARIAL	FUNDAMENTOS DE ADMINISTRACIÓN		3	O	2	2	4
5210		HERRAMIENTAS INFORMÁTICAS PARA LA GESTIÓN II	HERRAMIENTAS INFORMÁTICAS PARA LA GESTIÓN I		3	E	2	2	4
<b>TOTAL</b>					<b>21</b>	<b>O</b>			

**QUINTO NIVEL**

								HORAS		
DEP.	COD.	ASIGNATURA	REQUISITO	COD.	CRED	CAR	TEO	PRA	TOT	
6110	7201	DERECHO COMERCIAL	DERECHO LABORAL	540001	3	O	2	2	4	
5410	540002	CONTABILIDAD DE COSTOS AVANZADA	COSTOS Y PRESUPUESTOS	4384	4	O	3	2	5	
5410	4125	ELABORACIÓN DE ESTADOS FINANCIEROS	INTRODUCCIÓN A LAS FINANZAS		3	O	2	2	4	
			COSTOS Y PRESUPUESTOS	4383						
5410	540003	ADMINISTRACIÓN DE PROCESOS	FUNDAMENTOS DE ADMINISTRACIÓN		4	O	4	0	4	
5310	3325	MACROECONOMÍA / MACROECONOMICS	MICROECONOMÍA / MICROECONOMICS	3326	3	O	2	2	4	
		GESTIÓN DE CAPITAL HUMANO	DERECHO LABORAL	540001	4	O	3	2	4	
5410	4225	SEMINARIO DE INFORMÁTICA CONTABLE	INTRODUCCIÓN A LAS FINANZAS	1476	3	E	3	0	3	
<b>TOTAL</b>						<b>21</b>	<b>O</b>			

**SEXTO NIVEL**

								HORAS		
DEP.	COD.	ASIGNATURA	REQUISITO	COD.	CRED	CAR	TEO	PRA	TOT	
6110	7347	DERECHO TRIBUTARIO	DERECHO COMERCIAL	7201	4	O	4	0	4	
5210	3563	GESTIÓN DEL COMERCIO INTERNACIONAL	DERECHO COMERCIAL	7201	3	O	2	2	4	
5310	3199	MÉTODOS CUANTITATIVOS PARA FINANZAS	ESTADÍSTICA EMPRESARIAL II		4	O	3	2	5	
			CONTABILIDAD DE COSTOS AVANZADA	540002						
5210	2487	ANÁLISIS DE LA INFORMACIÓN FINANCIERA / FINANCIAL INFORMATION ANALYSIS	ELABORACIÓN DE ESTADOS FINANCIEROS	4125	3	O	2	2	4	
5210		GESTIÓN DE EMPRESAS	ADMINISTRACIÓN DE PROCESOS	540003	3	O	2	2	4	
5410	4129	GESTIÓN DE LA INNOVACIÓN	PLANEAMIENTO Y CONTROL EMPRESARIAL		3	E	2	2	4	
<b>TOTAL</b>						<b>17</b>	<b>O</b>			

## SÉPTIMO NIVEL

								HORAS		
DEP.	COD.	ASIGNATURA	REQUISITO	COD.	CRED	CAR	TEO	PRA	TOT	
5410	540005	IMPUESTO A LA RENTA EMPRESARIAL	DERECHO TRIBUTARIO	7347	4	O	3	2	5	
			GESTIÓN DEL COMERCIO INTERNACIONAL	3563						
5410	540006	AUDITORÍA INTERNA Y GESTIÓN DE RIESGOS	ADMINISTRACIÓN DE PROCESOS	540003	4	O	3	2	5	
5410		FINANZAS CORPORATIVAS I / CORPORATE FINANCE I	ANÁLISIS DE LA INFORMACIÓN FINANCIERA / FINANCIAL INFORMATION ANALYSIS	2487	4	O	3	2	5	
5410	540007	AUDITORÍA FINANCIERA I	ANÁLISIS DE LA INFORMACIÓN FINANCIERA / FINANCIAL INFORMATION ANALYSIS	2487	4	O	3	2	5	
5410	540004	CONTABILIDAD FINANCIERA INTERMEDIA	ELABORACIÓN DE ESTADOS FINANCIEROS	4125	4	O	3	2	5	
5410	540008	GESTIÓN DE EMPRESAS FINANCIERAS	ANÁLISIS DE LA INFORMACIÓN FINANCIERA / FINANCIAL INFORMATION ANALYSIS	2487	3	E	3	0	3	
5210	2455	COMUNICACIÓN E IMAGEN CORPORATIVA	-		3	E	2	2	4	
<b>TOTAL</b>					<b>20</b>	<b>O</b>				

## OCTAVO NIVEL

								HORAS		
DEP.	COD.	ASIGNATURA	REQUISITO	COD.	CRED	CAR	TEO	PRA	TOT	
5410	540009	CONTABILIDAD FINANCIERA AVANZADA	CONTABILIDAD FINANCIERA INTERMEDIA	540004	4	O	3	2	5	
5410	4305	IMPUESTOS INDIRECTOS	DERECHO TRIBUTARIO	7347	4	O	3	2	5	
5410	4216	FINANZAS CORPORATIVAS II / CORPORATE FINANCE II	FINANZAS CORPORATIVAS I / CORPORATE FINANCE I	4214	4	O	3	2	5	
		MERCADO DE VALORES/STOCK MARKET	FINANZAS CORPORATIVAS I / CORPORATE FINANCE I	4214	3	O	2	2	4	
		TALLER DE COMPETENCIAS GERENCIALES	GESTIÓN DE EMPRESAS		3	O	2	2	4	
5410	4228	SISTEMAS DE INFORMACIÓN DE PROCESOS Y NEGOCIOS	GESTIÓN DE EMPRESAS		3	O	2	2	4	
5410	4318	RENTA DE PERSONAS FÍSICAS Y RÉGIMENES ESPECIALES	IMPUESTO A LA RENTA EMPRESARIAL	540005	3	E	2	2	4	
		TALLER DE NEGOCIACIÓN INTERNACIONAL/INTERNATIONAL NEGOTIATION WORKSHOP	GESTIÓN DE EMPRESAS		3	E	2	2	4	
<b>TOTAL</b>					<b>21</b>	<b>O</b>				

## NOVENO NIVEL

							HORAS		
DEP.	COD.	ASIGNATURA	REQUISITO	COD.	CRED	CAR	TEO	PRA	TOT
5410	540010	SEMINARIO DE INVESTIGACIÓN CONTABLE I	CONTABILIDAD FINANCIERA AVANZADA	540009	4	O	4	0	4
<b>5210</b>		<b>ÉTICA Y SOSTENIBILIDAD EMPRESARIAL</b>	<b>TALLER DE COMPETENCIAS GERENCIALES</b>	<b>4258</b>	<b>3</b>	<b>O</b>	<b>2</b>	<b>2</b>	<b>4</b>
5410	4221	FINANZAS CORPORATIVAS APLICADAS / APPLIED CORPORATE FINANCE	FINANZAS CORPORATIVAS II / CORPORATE FINANCE II	4216	4	O	3	2	5
5210	4127	GERENCIA ESTRATÉGICA	SISTEMAS DE INFORMACIÓN DE PROCESOS Y NEGOCIOS	4228	3	O	2	2	4
5410	540011	AUDITORÍA FINANCIERA II	AUDITORÍA FINANCIERA I	540007	3	O	2	2	4
			AUDITORÍA INTERNA Y GESTIÓN DE RIESGOS	540006					
<b>5310</b>		<b>SEMINARIO INTEGRADOR DE PROYECTOS EMPRESARIALES</b>	FINANZAS CORPORATIVAS II / CORPORATE FINANCE II	4216	<b>4</b>	<b>O</b>	<b>3</b>	<b>2</b>	<b>5</b>
5310	3319	GESTIÓN DE INVERSIONES I	FINANZAS CORPORATIVAS II / CORPORATE FINANCE II	4216	3	E	2	2	4
			<b>MERCADO DE VALORES/STOCK MARKET</b>						
5410	4140	AUDITORÍA Y PLANEAMIENTO TRIBUTARIO	IMPUESTOS INDIRECTOS	4305	3	E	<b>3</b>	<b>0</b>	<b>3</b>
5410	540012	TALLER DE NORMAS INTERNACIONALES DE INFORMACIÓN FINANCIERA	CONTABILIDAD FINANCIERA AVANZADA	540009	3	E	3	0	3
5310	3276	HERRAMIENTAS INFORMÁTICAS PARA LAS FINANZAS	<b>MERCADO DE VALORES/STOCK MARKET</b>		3	E	3	0	3
<b>TOTAL</b>					<b>21</b>	<b>O</b>			



## DÉCIMO NIVEL

DEP.	COD.	ASIGNATURA	REQUISITO	COD.	CRED	CAR	HORAS		
							TEO	PRA	TOT
5210		GERENCIA DE PERSONAS/HR MANAGEMENT	GERENCIA ESTRATÉGICA	4127	3	O	2	2	4
5410	540013	SEMINARIO DE INVESTIGACIÓN CONTABLE II	SEMINARIO DE INVESTIGACIÓN CONTABLE I	540010	4	O	3	2	5
5410	540014	CONTABILIDAD FINANCIERA DE GRUPOS ECONÓMICOS	CONTABILIDAD FINANCIERA INTERMEDIA	540004	4	O	3	2	5
5310	3178	BANCA DE INVERSIONES	MERCADO DE VALORES/STOCK MARKET		3	E	3	0	3
5310	3321	GESTIÓN DE INVERSIONES II	GESTIÓN DE INVERSIONES I	3319	3	E	2	2	4
5310	3254	INSTRUMENTOS FINANCIEROS	MERCADO DE VALORES/STOCK MARKET		3	E	3	0	3
5210	2123	GESTIÓN DEL RIESGO	MERCADO DE VALORES/STOCK MARKET		3	E	2	2	4
5210	2165	JUEGO DE NEGOCIOS	GERENCIA ESTRATÉGICA	4127	3	E	3	0	3
5410	4229	AUDITORÍA SUPERIOR	AUDITORÍA FINANCIERA II	540011	3	E	3	0	3
5410	540015	TRIBUTACIÓN INTERNACIONAL	IMPUESTOS INDIRECTOS	4305	3	E	3	0	3
<b>TOTAL</b>					<b>11</b>	<b>O</b>			

RESUMEN DE CRÉDITOS	CRED	CAR
ESTUDIOS GENERALES	40	O
TOTAL OBLIGATORIOS DE FACULTAD	151	O
TOTAL ELECTIVOS	18	E
<b>TOTAL CRÉDITOS</b>	<b>209</b>	



5305

FACULTAD DE CIENCIAS EMPRESARIALES Y ECONÓMICAS  
CARRERA DE CONTABILIDAD

TABLA DE EQUIVALENCIAS DE ASIGNATURAS

PLAN DE ESTUDIOS PROPUESTO 2019-1

PRIMER NIVEL

DEP.	COD.	ASIGNATURA	CRED	CAR
5111	6382	MATEMÁTICA BÁSICA	5	O
5111	6505	DESARROLLO PERSONAL Y SOCIAL	3	O
5111	6506	LENGUAJE Y COMUNICACIÓN I	5	O
5111	6507	GLOBALIZACIÓN Y REALIDAD NACIONAL	4	O
5111	6508	METODOLOGÍAS DE INVESTIGACIÓN	3	O

SEGUNDO NIVEL

DEP.	COD.	ASIGNATURA	CRED	CAR
5111	6337	MATEMÁTICA APLICADA A LOS NEGOCIOS	5	O
5111	6502	ESTADÍSTICA BÁSICA PARA LOS NEGOCIOS	3	O
5111	6510	ECONOMÍA Y EMPRESA	3	O
5111	6511	LENGUAJE Y COMUNICACIÓN II	3	O
5111	6512	PROCESOS SOCIALES Y POLÍTICOS	3	O
5111	6513	TEMAS DE FILOSOFÍA	3	O

PLAN DE ESTUDIOS HASTA EL 2019-0

PRIMER NIVEL

DEP.	COD.	ASIGNATURA	CRED	CAR	NIV
5111	6382	MATEMÁTICA BÁSICA	5	O	1
5111	6505	DESARROLLO PERSONAL Y SOCIAL	3	O	1
5111	6506	LENGUAJE Y COMUNICACIÓN I	5	O	1
5111	6507	GLOBALIZACIÓN Y REALIDAD NACIONAL	4	O	1
5111	6508	METODOLOGÍAS DE INVESTIGACIÓN	3	O	1

SEGUNDO NIVEL

DEP.	COD.	ASIGNATURA	CRED	CAR	NIV
5111	6337	MATEMÁTICA APLICADA A LOS NEGOCIOS	5	O	2
5111	6502	ESTADÍSTICA BÁSICA PARA LOS NEGOCIOS	3	O	2
5111	6510	ECONOMÍA Y EMPRESA	3	O	2
5111	6511	LENGUAJE Y COMUNICACIÓN II	3	O	2
5111	6512	PROCESOS SOCIALES Y POLÍTICOS	3	O	2
5111	6513	TEMAS DE FILOSOFÍA	3	O	2

TERCER NIVEL

DEP.	COD.	ASIGNATURA	CRED	CAR
5111		ESTADÍSTICA EMPRESARIAL I	4	O
5210		INTRODUCCIÓN A LAS FINANZAS	3	O
5210		FUNDAMENTOS DE ADMINISTRACIÓN	4	O
5310	3232	MATEMÁTICA PARA LA GESTIÓN DE NEGOCIOS	4	O
5410	4123	CONTABILIDAD GENERAL	4	O
5210		HERRAMIENTAS INFORMÁTICAS PARA LA GESTIÓN I	3	E

TERCER NIVEL

DEP.	COD.	ASIGNATURA	CRED	CAR	NIV
5111	1464	ESTADÍSTICA GENERAL	4	O	3
5111	1476	MATEMÁTICA FINANCIERA	3	O	3
5210	2364	INTRODUCCIÓN A LA ADMINISTRACIÓN	4	O	3
5310	3232	MATEMÁTICA PARA LA GESTIÓN DE NEGOCIOS	4	O	3
5410	4123	CONTABILIDAD GENERAL	4	O	3

CUARTO NIVEL

DEP.	COD.	ASIGNATURA	CRED	CAR
5111		ESTADÍSTICA EMPRESARIAL II	4	O
5210		FUNDAMENTOS DE MARKETING / MARKETING FUNDAMENTALS	3	O
5310	3326	MICROECONOMÍA / MICROECONOMICS	3	O
5111	4384	COSTOS Y PRESUPUESTOS	4	O
6110	540001	DERECHO LABORAL	4	O
5210		PLANEAMIENTO Y CONTROL EMPRESARIAL	3	O
5210		HERRAMIENTAS INFORMÁTICAS PARA LA GESTIÓN II	3	E

CUARTO NIVEL

DEP.	COD.	ASIGNATURA	CRED	CAR	NIV
5111	1462	ESTADÍSTICA APLICADA I	4	O	4
5210	2365	CONCEPTOS Y PRÁCTICAS DE MARKETING	3	O	4
5310	3326	MICROECONOMÍA / MICROECONOMICS	3	O	3
5111	4384	COSTOS Y PRESUPUESTOS	4	O	4
6110	540001	DERECHO LABORAL	4	O	4
5210	4124	HERRAMIENTAS INFORMÁTICAS PARA LA GESTIÓN	3	E	4

QUINTO NIVEL

DEP.	COD.	ASIGNATURA	CRED	CAR
6110	7201	DERECHO COMERCIAL	3	O
5410	540002	CONTABILIDAD DE COSTOS AVANZADA	4	O
5410	4125	ELABORACIÓN DE ESTADOS FINANCIEROS	3	O
5410	540003	ADMINISTRACIÓN DE PROCESOS	4	O
5310	3325	MACROECONOMÍA / MACROECONOMICS	3	O
		<b>GESTIÓN DE CAPITAL HUMANO</b>	<b>4</b>	<b>O</b>
5410	4225	SEMINARIO DE INFORMÁTICA CONTABLE	3	E

QUINTO NIVEL

DEP.	COD.	ASIGNATURA	CRED	CAR	NIV
6110	7201	DERECHO COMERCIAL	3	O	5
5410	540002	CONTABILIDAD DE COSTOS AVANZADA	4	O	5
5410	4125	ELABORACIÓN DE ESTADOS FINANCIEROS	3	O	5
5410	540003	ADMINISTRACIÓN DE PROCESOS	4	O	5
5310	3325	MACROECONOMÍA / MACROECONOMICS	3	O	4
5410	4225	SEMINARIO DE INFORMÁTICA CONTABLE	3	E	5
<b>5111</b>	<b>1463</b>	<b>ESTADÍSTICA APLICADA II</b>	<b>4</b>	<b>O</b>	<b>5</b>

SEXTO NIVEL

DEP.	COD.	ASIGNATURA	CRED	CAR
6110	7347	DERECHO TRIBUTARIO	4	O
5210	3563	GESTIÓN DEL COMERCIO INTERNACIONAL	3	O
5310	3199	MÉTODOS CUANTITATIVOS PARA FINANZAS	4	O
5210	2487	ANÁLISIS DE LA INFORMACIÓN FINANCIERA / FINANCIAL INFORMATION ANALYSIS	3	O
<b>5210</b>		<b>GESTIÓN DE EMPRESAS</b>	<b>3</b>	<b>O</b>
5410	4129	GESTIÓN DE LA INNOVACIÓN	3	E

SEXTO NIVEL

DEP.	COD.	ASIGNATURA	CRED	CAR	NIV
6110	7347	DERECHO TRIBUTARIO	4	O	6
5210	3563	GESTIÓN DEL COMERCIO INTERNACIONAL	3	O	6
5310	3199	MÉTODOS CUANTITATIVOS PARA FINANZAS	4	O	6
5210	2487	ANÁLISIS DE LA INFORMACIÓN FINANCIERA / FINANCIAL INFORMATION ANALYSIS	3	O	6
<b>5210</b>	<b>4156</b>	<b>DIRECCIÓN DE EMPRESAS</b>	<b>4</b>	<b>O</b>	<b>7</b>
5410	4129	GESTIÓN DE LA INNOVACIÓN	3	E	6

**SÉPTIMO NIVEL**

DEP.	COD.	ASIGNATURA	CRED	CAR
5410	540005	IMPUESTO A LA RENTA EMPRESARIAL	4	O
5410	540006	AUDITORÍA INTERNA Y GESTIÓN DE RIESGOS	4	O
5410		FINANZAS CORPORATIVAS I / CORPORATE FINANCE I	4	O
5410	540007	AUDITORÍA FINANCIERA I	4	O
5410	540004	CONTABILIDAD FINANCIERA INTERMEDIA	4	O
5410	540008	GESTIÓN DE EMPRESAS FINANCIERAS	3	E
5210	2455	COMUNICACIÓN E IMAGEN CORPORATIVA	3	E

**SÉPTIMO NIVEL**

DEP.	COD.	ASIGNATURA	CRED	CAR	NIV
5410	540005	IMPUESTO A LA RENTA EMPRESARIAL	4	O	7
5410	540006	AUDITORÍA INTERNA Y GESTIÓN DE RIESGOS	4	O	7
5410	4214	FINANZAS CORPORATIVAS I / CORPORATE FINANCE I	3	O	7
5410	540007	AUDITORÍA FINANCIERA I	4	O	7
5410	540004	CONTABILIDAD FINANCIERA INTERMEDIA	4	O	6
5410	540008	GESTIÓN DE EMPRESAS FINANCIERAS	3	E	7
5210	2455	COMUNICACIÓN E IMAGEN CORPORATIVA	3	E	7

**OCTAVO NIVEL**

DEP.	COD.	ASIGNATURA	CRED	CAR
5410	540009	CONTABILIDAD FINANCIERA AVANZADA	4	O
5410	4305	IMPUESTOS INDIRECTOS	4	O
5410	4216	FINANZAS CORPORATIVAS II / CORPORATE FINANCE II	4	O
5310		MERCADO DE VALORES/STOCK MARKETS	3	O
5210		TALLER DE COMPETENCIAS GERENCIALES	3	O
5410	4228	SISTEMAS DE INFORMACIÓN DE PROCESOS Y NEGOCIOS	3	O
5410	4318	RENTA DE PERSONAS FÍSICAS Y RÉGIMENES ESPECIALES	3	E
5210		TALLER DE NEGOCIACIÓN INTERNACIONAL/INTERNATIONAL NEGOTIATION WORKSHOP	3	E

**OCTAVO NIVEL**

DEP.	COD.	ASIGNATURA	CRED	CAR	NIV
5410	540009	CONTABILIDAD FINANCIERA AVANZADA	4	O	8
5410	4305	IMPUESTOS INDIRECTOS	4	O	8
5410	4216	FINANZAS CORPORATIVAS II / CORPORATE FINANCE II	4	O	8
5310	4157	MERCADO DE CAPITAL / CAPITAL MARKETS	3	O	8
5210	4258	TALLER DE COMPETENCIAS GERENCIALES	3	O	8
5410	4228	SISTEMAS DE INFORMACIÓN DE PROCESOS Y NEGOCIOS	3	O	8
5410	4318	RENTA DE PERSONAS FÍSICAS Y RÉGIMENES ESPECIALES	3	E	8
5210	3308	TALLER DE NEGOCIACIÓN	3	E	8

## NOVENO NIVEL

DEP.	COD.	ASIGNATURA	CRED	CAR
5410	540010	SEMINARIO DE INVESTIGACIÓN CONTABLE I	4	O
5210		ÉTICA Y SOSTENIBILIDAD EMPRESARIAL	3	O
5310		SEMINARIO INTEGRADOR DE PROYECTOS EMPRESARIALES	4	O
5410	4221	FINANZAS CORPORATIVAS APLICADAS / APPLIED CORPORATE FINANCE	4	O
5210	4127	GERENCIA ESTRATÉGICA	3	O
5410	540011	AUDITORÍA FINANCIERA II	3	O
5310	3319	GESTIÓN DE INVERSIONES I	3	E
5410	4140	AUDITORÍA Y PLANEAMIENTO TRIBUTARIO	3	E
5410	540012	TALLER DE NORMAS INTERNACIONALES DE INFORMACIÓN FINANCIERA	3	E
5310	3276	HERRAMIENTAS INFORMÁTICAS PARA LAS FINANZAS	3	E

## NOVENO NIVEL

DEP.	COD.	ASIGNATURA	CRED	CAR	NIV
5410	540010	SEMINARIO DE INVESTIGACIÓN CONTABLE I	4	O	9
5210	4136	ÉTICA EMPRESARIAL	3	O	9
5310	3330	EVALUACIÓN DE PROYECTOS / PROJECT EVALUATION	4	O	9
5410	4221	FINANZAS CORPORATIVAS APLICADAS / APPLIED CORPORATE FINANCE	4	O	9
5210	4127	GERENCIA ESTRATÉGICA	3	O	9
5410	540011	AUDITORÍA FINANCIERA II	3	O	9
5310	3319	GESTIÓN DE INVERSIONES I	3	E	9
5410	4140	AUDITORÍA Y PLANEAMIENTO TRIBUTARIO	3	E	9
5410	540012	TALLER DE NORMAS INTERNACIONALES DE INFORMACIÓN FINANCIERA	3	E	9
5310	3276	HERRAMIENTAS INFORMÁTICAS PARA LAS FINANZAS	3	E	9

## DÉCIMO NIVEL

DEP.	COD.	ASIGNATURA	CRED	CAR
5210		GERENCIA DE PERSONAS/HR MANAGEMENT	3	O
5410	540013	SEMINARIO DE INVESTIGACIÓN CONTABLE II	4	O
5410	540014	CONTABILIDAD FINANCIERA DE GRUPOS ECONÓMICOS	4	O
5310	3178	BANCA DE INVERSIONES	3	E
5310	3321	GESTIÓN DE INVERSIONES II	3	E
5310	3254	INSTRUMENTOS FINANCIEROS	3	E
5210	2123	GESTIÓN DEL RIESGO	3	E
5210	2165	JUEGO DE NEGOCIOS	3	E
5410	4229	AUDITORÍA SUPERIOR	3	E
5410	540015	TRIBUTACIÓN INTERNACIONAL	3	E

## DÉCIMO NIVEL

DEP.	COD.	ASIGNATURA	CRED	CAR	NIV
5210	2436	GERENCIA DE RECURSOS HUMANOS	3	O	10
5410	540013	SEMINARIO DE INVESTIGACIÓN CONTABLE II	4	O	10
5210	2319	RESPONSABILIDAD SOCIAL EMPRESARIAL	3	O	10
5410	540014	CONTABILIDAD FINANCIERA DE GRUPOS ECONÓMICOS	4	O	10
5310	3178	BANCA DE INVERSIONES	3	E	10
5310	3321	GESTIÓN DE INVERSIONES II	3	E	10
5310	3254	INSTRUMENTOS FINANCIEROS	3	E	10
5210	2123	GESTIÓN DEL RIESGO	3	E	10
5210	2165	JUEGO DE NEGOCIOS	3	E	10
5410	4229	AUDITORÍA SUPERIOR	3	E	10
5410	540015	TRIBUTACIÓN INTERNACIONAL	3	E	10



**FACULTAD DE CIENCIAS EMPRESARIALES Y ECONÓMICAS  
CARRERA DE CONTABILIDAD**

**RESUMEN DE MODIFICACIONES DEL PLAN DE ESTUDIOS 2019-1**

- Reemplazo de asignaturas por los cambios propuestos por la carrera de Administración para mantener la vinculación con su plan de estudios y hacer posible la obtención del Grado académico en la carrera de Contabilidad en un corto periodo de tiempo. Las asignaturas, que son comunes, han cambiado de nombre, contenido, nivel y requisitos.
- Creación de nuevas asignaturas:

Nivel	Asignatura	Créditos	Carácter
3	HERRAMIENTAS INFORMÁTICAS PARA LA GESTIÓN I	3	E
4	PLANEAMIENTO Y CONTROL EMPRESARIAL	3	O
5	GESTIÓN DE CAPITAL HUMANO	4	O

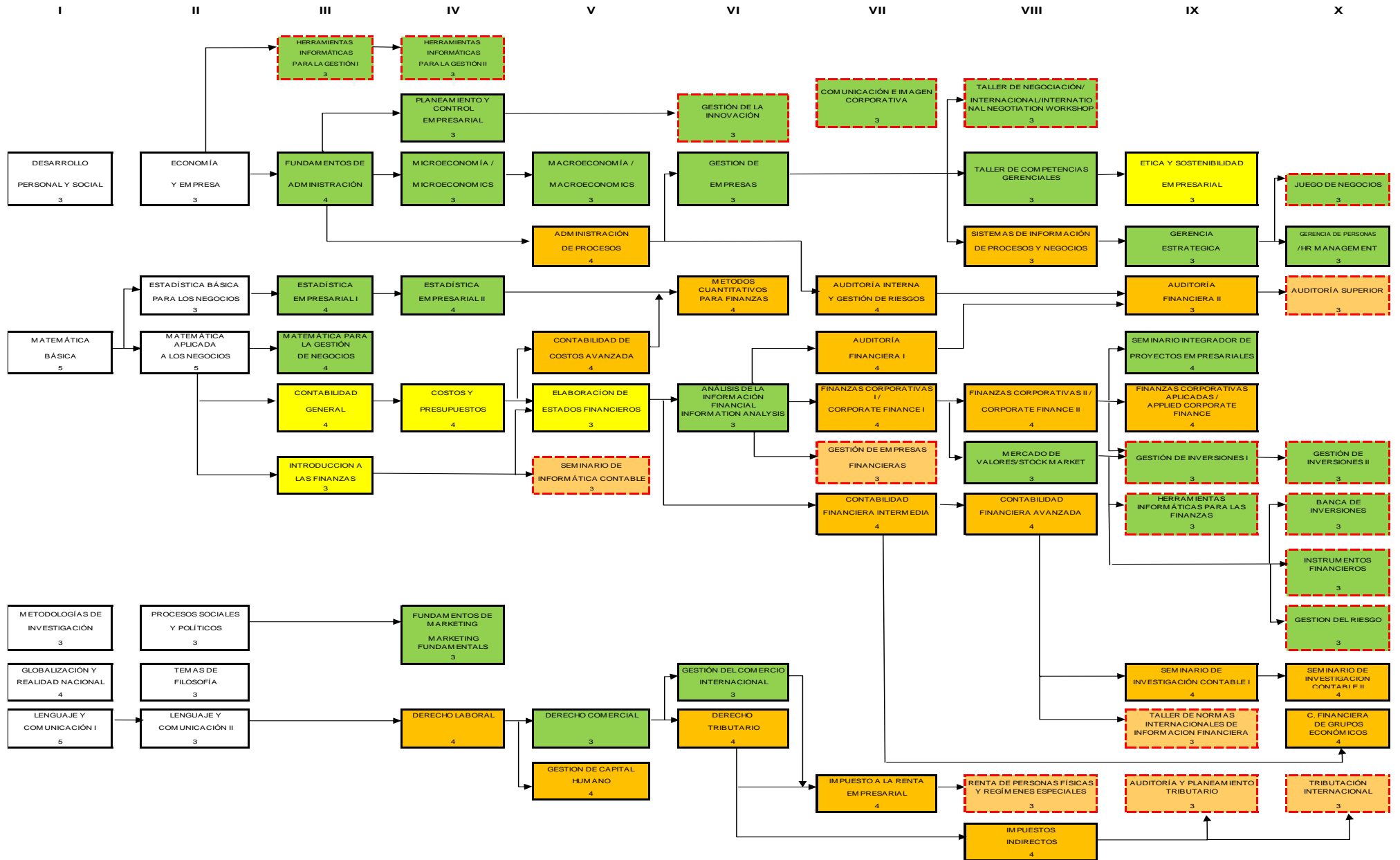
- Creación de asignaturas por reemplazo:

Actual	Carácter	Créditos	Propuesto	Carácter	Créditos
INTRODUCCIÓN A LA ADMINISTRACIÓN	O	4	FUNDAMENTOS DE ADMINISTRACIÓN	O	4
ESTADÍSTICA GENERAL	O	4	ESTADÍSTICA EMPRESARIAL I	O	4
MATEMÁTICA FINANCIERA	O	3	INTRODUCCIÓN A LAS FINANZAS	O	3
CONCEPTOS Y PRÁCTICAS DE MARKETING	O	3	FUNDAMENTOS DE MARKETING / MARKETING FUNDAMENTALS	O	3
ESTADÍSTICA APLICADA I	O	4	ESTADÍSTICA EMPRESARIAL II	O	4
HERRAMIENTAS INFORMÁTICAS PARA LA GESTIÓN	E	3	HERRAMIENTAS INFORMÁTICAS PARA LA GESTIÓN II	E	3
DIRECCIÓN DE EMPRESAS	O	4	GESTIÓN DE EMPRESAS	O	3
MERCADO DE CAPITALES	O	3	MERCADO DE VALORES / STOCK MARKET	O	3
TALLER DE NEGOCIACIÓN	E	3	TALLER DE NEGOCIACIÓN INTERNACIONAL / INTERNATIONAL NEGOTIATION WORKSHOP	E	3



<b>Actual</b>	<b>Carácter</b>	<b>Créditos</b>	<b>Propuesto</b>	<b>Carácter</b>	<b>Créditos</b>
ÉTICA EMPRESARIAL	O	3	<b>ÉTICA Y SOSTENIBILIDAD EMPRESARIAL</b>	O	3
RESPONSABILIDAD SOCIAL EMPRESARIAL	O	3			
EVALUACIÓN DE PROYECTOS / PROJET EVALUATION	O	4	<b>SEMINARIO INTEGRADOR DE PROYECTOS EMPRESARIALES</b>	O	4
GERENCIA DE RECURSOS HUMANOS	O	3	<b>GERENCIA DE PERSONAS / HR MANAGEMENT</b>	O	3

# MALLA CURRICULAR PARA LA CARRERA DE CONTABILIDAD PARA EL PERÍODO 2019-1 (CON ELECTIVOS)



CRÉDITOS OBLIGATORIOS:

19

21

21

17

20

21

21

11

151

ASIGNATURAS OBLIGATORIAS DE CARRERA

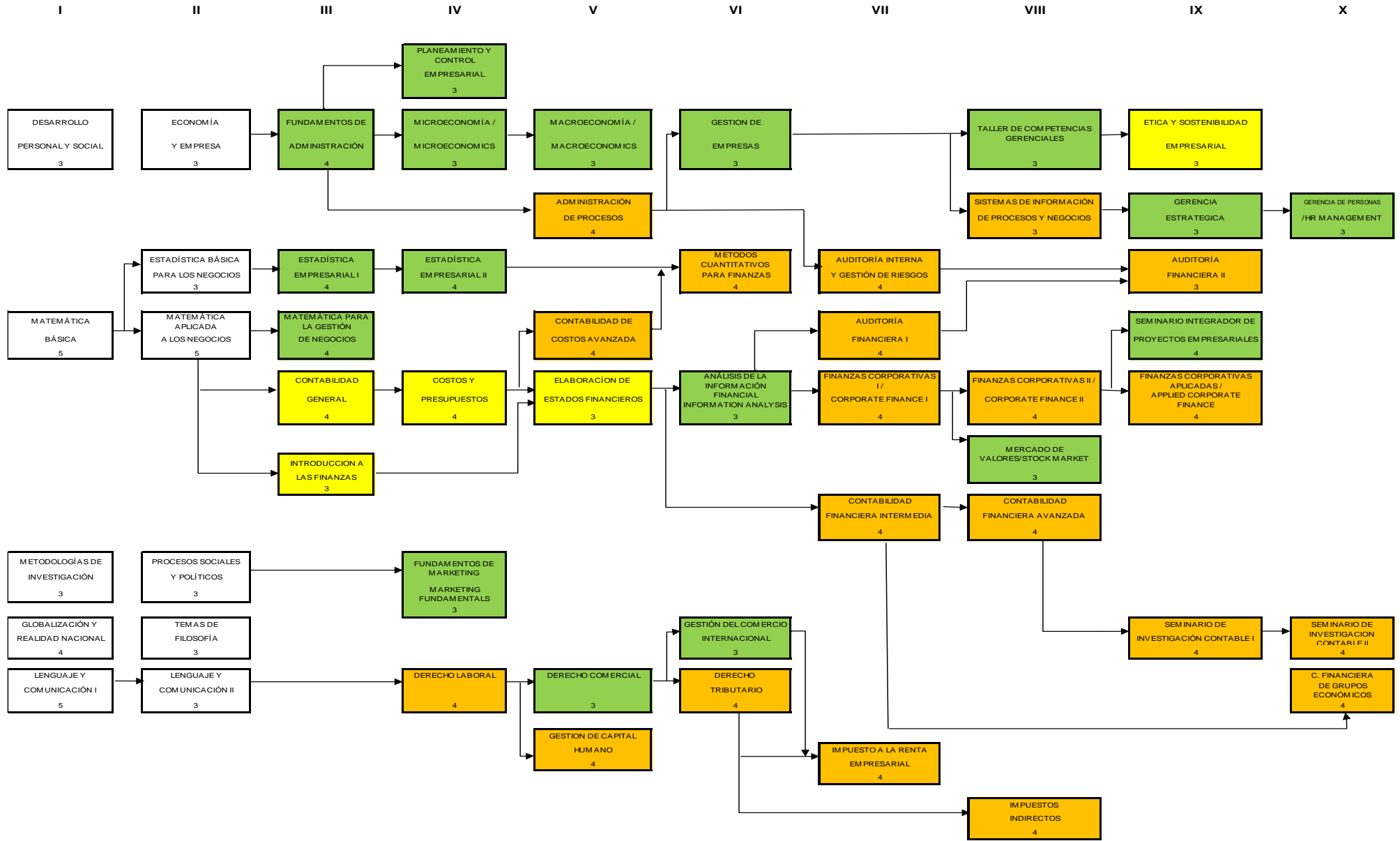
ASIGNATURAS COMUNES DE FACULTAD

ASIGNATURAS COMUNES ENTRE CARRERAS

ASIGNATURAS COMUNES ENTRE CARRERAS

RESUMEN DE CRÉDITOS	CRÉDITOS	CARÁCTER
ESTUDIOS GENERALES	40	O
TOTAL OBLIGATORIOS	151	O
TOTAL ELECTIVOS	18	E
TOTAL CRÉDITOS	209	

# MALLA CURRICULAR PARA LA CARRERA DE CONTABILIDAD PARA EL PERÍODO 2019-1 (SIN ELECTIVOS)



CRÉDITOS OBLIGATORIOS:

	19	21	21	17	20	21	21	11	151
--	----	----	----	----	----	----	----	----	-----

ASIGNATURAS OBLIGATORIAS DE CARRERA

--	--	--	--	--	--	--	--	--	--

ASIGNATURAS COM UNES DE FACULTAD

--	--	--	--	--	--	--	--	--	--

ASIGNATURAS COM UNES ENTRE CARRERAS

--	--	--	--	--	--	--	--	--	--

RESUMEN DE CRÉDITOS	CRÉDITOS	CARÁCTER
ESTUDIOS GENERALES	40	O
TOTAL OBLIGATORIOS	151	O
TOTAL ELECTIVOS	18	E
<b>TOTAL CRÉDITOS</b>	<b>209</b>	



FACULTAD DE CIENCIAS EMPRESARIALES Y ECONÓMICAS  
CARRERA DE CONTABILIDAD

PLAN DE ESTUDIOS DEL DIPLOMA DE TRIBUTACIÓN 2019 -1

NIV	DEP.	COD.	ASIGNATURA	REQUISITO	COD.	CRED	CAR	HORAS		
								TEO	PRA	TOT
7	5410	540005	IMPUESTO A LA RENTA EMPRESARIAL	DERECHO TRIBUTARIO	7347	4	O	3	2	5
				GESTIÓN DEL COMERCIO INTERNACIONAL	3563					
8	5410	4305	IMPUESTOS INDIRECTOS	DERECHO TRIBUTARIO	7347	4	O	3	2	5
8	5410	4318	RENDA DE PERSONAS FÍSICAS Y REGÍMENES ESPECIALES	IMPUESTO A LA RENTA EMPRESARIAL	540005	3	E	2	2	4
9	5410	4140	AUDITORÍA Y PLANEAMIENTO TRIBUTARIO	IMPUESTOS INDIRECTOS	4305	3	E	3	0	3
10	5410	540015	TRIBUTACIÓN INTERNACIONAL	IMPUESTOS INDIRECTOS	4305	3	E	3	0	3

TOTAL CRÉDITOS: 17

REQUISITOS PARA LA OBTENCIÓN DE LOS DIPLOMAS:

- 1.- TENER EL GRADO DE BACHILLER.
- 2.- HABER OBTENIDO UN PROMEDIO PONDERADO NO MENOR A **13.00** EN LAS CINCO ASIGNATURAS DEL DIPLOMA. (INCLUYENDO TODAS LAS VECES QUE SE CURSÓ LA ASIGNATURA).
- 3.- HABER APROBADO TODAS LAS ASIGNATURAS DEL DIPLOMA, MÁXIMO POR SEGUNDA VEZ.
- 4.- HABER REALIZADO POR LO MENOS DOS MESES DE PRÁCTICAS PRE - PROFESIONALES, EN EL ÁREA DEL DIPLOMA O ACTIVIDAD EQUIVALENTE.



FACULTAD DE CIENCIAS EMPRESARIALES Y ECONÓMICAS  
CARRERA DE CONTABILIDAD

PLAN DE ESTUDIOS DEL DIPLOMA EN CONTABILIDAD FINANCIERA Y AUDITORÍA 2019 - 1

NIV	DEP.	COD.	ASIGNATURA	REQUISITO	COD.	CRED	CAR	HORAS		
								TEO	PRA	TOT
7	5410	540006	AUDITORÍA INTERNA Y GESTIÓN DE RIESGOS	ADMINISTRACIÓN DE PROCESOS	540003	4	O	3	2	5
9	5410	540011	AUDITORÍA FINANCIERA II	AUDITORÍA INTERNA Y GESTIÓN DE RIESGOS	540006	3	O	2	2	4
				AUDITORÍA FINANCIERA I	540007					
9	5410	540012	TALLER DE NORMAS INTERNACIONALES DE INFORMACIÓN FINANCIERA	CONTABILIDAD FINANCIERA AVANZADA	540009	3	E	3	0	3
10	5410	4229	AUDITORÍA SUPERIOR	AUDITORÍA FINANCIERA II	540011	3	E	3	0	3
10	5410	540014	CONTABILIDAD FINANCIERA DE GRUPOS ECONÓMICOS	CONTABILIDAD FINANCIERA INTERMEDIA	540004	4	O	3	2	5

TOTAL CRÉDITOS: 17

REQUISITOS PARA LA OBTENCIÓN DE LOS DIPLOMAS:

- 1.- TENER EL GRADO DE BACHILLER.
- 2.- HABER OBTENIDO UN PROMEDIO PONDERADO NO MENOR A **13.00** EN LAS CINCO ASIGNATURAS DEL DIPLOMA. (INCLUYENDO TODAS LAS VECES QUE SE CURSÓ LA ASIGNATURA).
- 3.- HABER APROBADO TODAS LAS ASIGNATURAS DEL DIPLOMA, MÁXIMO POR SEGUNDA VEZ.
- 4.- HABER REALIZADO POR LO MENOS DOS MESES DE PRÁCTICAS PRE - PROFESIONALES, EN EL ÁREA DEL DIPLOMA O ACTIVIDAD EQUIVALENTE.



FACULTAD DE CIENCIAS EMPRESARIALES Y ECONÓMICAS  
CARRERA DE CONTABILIDAD

PLAN DE ESTUDIOS DEL DIPLOMA EN FINANZAS CORPORATIVAS 2019 - 1

NIV	DEP.	COD.	ASIGNATURA	REQUISITO	COD.	CRED	CAR	HORAS		
								TEO	PRA	TOT
7	5410	540008	GESTIÓN DE EMPRESAS FINANCIERAS	ANÁLISIS DE LA INFORMACIÓN FINANCIERA / FINANCIAL INFORMATION ANALYSIS	2487	3	E	3	0	3
9	5310	3276	HERRAMIENTAS INFORMÁTICAS PARA LAS FINANZAS	MERCADO DE VALORES/STOCK MARKET		3	E	3	0	3
9	5410	4221	FINANZAS CORPORATIVAS APLICADAS / APPLIED CORPORATE FINANC	FINANZAS CORPORATIVAS II / CORPORATE FINANCE II	4216	4	O	3	2	5
10	5210	2123	GESTIÓN DEL RIESGO	MERCADO DE VALORES/STOCK MARKET		3	E	2	2	4
10	5310	3254	INSTRUMENTOS FINANCIEROS	MERCADO DE VALORES/STOCK MARKET		3	E	3	0	3
<b>TOTAL CRÉDITOS:</b>						<b>16</b>				

**REQUISITOS PARA LA OBTENCIÓN DE LOS DIPLOMAS:**

- 1.- TENER EL GRADO DE BACHILLER.
- 2.- HABER OBTENIDO UN PROMEDIO PONDERADO NO MENOR A **13.00** EN LAS CINCO ASIGNATURAS DEL DIPLOMA. (INCLUYENDO TODAS LAS VECES QUE SE CURSÓ LA ASIGNATURA).
- 3.- HABER APROBADO TODAS LAS ASIGNATURAS DEL DIPLOMA, MÁXIMO POR SEGUNDA VEZ.
- 4.- HABER REALIZADO POR LO MENOS DOS MESES DE PRÁCTICAS PRE - PROFESIONALES, EN EL ÁREA DEL DIPLOMA O ACTIVIDAD EQUIVALENTE.



**FACULTAD DE CIENCIAS EMPRESARIALES Y ECONOMICAS**  
**CARRERA DE CONTABILIDAD**

**TABLA DE EQUIVALENCIAS PARA EL DIPLOMA DE ESPECIALIDAD**

**PLAN DE ESTUDIOS PROPUESTO**

**PLAN DE ESTUDIOS ACTUAL**

**PLAN DE ESTUDIOS DEL DIPLOMA DE TRIBUTACIÓN 2019 -1**

DEP.	COD.	ASIGNATURA	CRED	CAR
5410	4305	IMPUESTOS INDIRECTOS	4	O
5410	4318	RENTA DE PERSONAS FÍSICAS Y REGÍMENES ESPECIALES	3	E
5410	540005	IMPUESTO A LA RENTA EMPRESARIAL	4	O
5410	4140	AUDITORÍA Y PLANEAMIENTO TRIBUTARIO	3	E
5410	540015	TRIBUTACIÓN INTERNACIONAL	3	E

DEP.	COD.	ASIGNATURA	CRED	CAR
5410	4305	IMPUESTOS INDIRECTOS	4	O
5410	4318	RENTA DE PERSONAS FÍSICAS Y REGÍMENES ESPECIALES	3	E
5410	540005	IMPUESTO A LA RENTA EMPRESARIAL	4	O
5410	4140	AUDITORÍA Y PLANEAMIENTO TRIBUTARIO	3	E
5410	540015	TRIBUTACIÓN INTERNACIONAL	3	E

**PLAN DE ESTUDIOS DEL DIPLOMA EN CONTABILIDAD FINANCIERA Y AUDITORÍA 2019 - 1**

DEP.	COD.	ASIGNATURA	CRED	CAR
5410	540014	CONTABILIDAD FINANCIERA DE GRUPOS ECONÓMICOS	4	O
5410	540011	AUDITORÍA FINANCIERA II	3	O
5410	4229	AUDITORÍA SUPERIOR	3	E
5410	540006	AUDITORÍA INTERNA Y GESTIÓN DE RIESGOS	4	O
5410	540012	TALLER DE NORMAS INTERNACIONALES DE INFORMACIÓN FINANCIERA	3	E

DEP.	COD.	ASIGNATURA	CRED	CAR
5410	540014	CONTABILIDAD FINANCIERA DE GRUPOS ECONÓMICOS	4	O
5410	540011	AUDITORÍA FINANCIERA II	3	O
5410	4229	AUDITORÍA SUPERIOR	3	E
5410	540006	AUDITORÍA INTERNA Y GESTIÓN DE RIESGOS	4	O
5410	540012	TALLER DE NORMAS INTERNACIONALES DE INFORMACIÓN FINANCIERA	3	E

**PLAN DE ESTUDIOS DEL DIPLOMA EN FINANZAS CORPORATIVAS 2019 - 1**

DEP.	COD.	ASIGNATURA	CRED	CAR
5410	540008	GESTIÓN DE EMPRESAS FINANCIERAS	3	E
5410	4221	FINANZAS CORPORATIVAS APLICADAS / APPLIED CORPORATE FINANCE	4	O
5210	2123	GESTIÓN DEL RIESGO	3	E
5310	3254	INSTRUMENTOS FINANCIEROS	3	E
5310	3276	HERRAMIENTAS INFORMÁTICAS PARA LAS FINANZAS	3	E

DEP.	COD.	ASIGNATURA	CRED	CAR
5410	540008	GESTIÓN DE EMPRESAS FINANCIERAS	3	E
5410	4221	FINANZAS CORPORATIVAS APLICADAS / APPLIED CORPORATE FINANCE	4	O
5210	2123	GESTIÓN DEL RIESGO	3	E
5310	3254	INSTRUMENTOS FINANCIEROS	3	E
5310	3276	HERRAMIENTAS INFORMÁTICAS PARA LAS FINANZAS	3	E





**FACULTAD DE CIENCIAS EMPRESARIALES Y ECONÓMICAS  
CARRERA DE CONTABILIDAD**

**NORMAS CURRICULARES DEL  
PLAN DE ESTUDIOS 2019-1**

**DISPOSICIONES GENERALES**

1. A partir del período académico 2019-1 entrará en vigencia el nuevo Plan de Estudios de la Carrera de Contabilidad, y sólo se dictarán asignaturas correspondientes al mismo.
2. Todos los alumnos de la Carrera de Contabilidad deben adecuarse al nuevo Plan de Estudios.
3. Para adecuarse al nuevo Plan de Estudios se debe establecer el nivel del alumno según el Plan de Estudios vigente hasta el período académico 2019-0 (Art. 20º del R.G.E.: La ubicación académica del alumno se determina por la asignatura de carácter obligatorio de menor nivel que tiene pendiente de aprobación, para efectos académicos y administrativos).
4. El alumno puede matricularse en asignaturas obligatorias de cuatro niveles consecutivos a partir del nivel determinado por su ubicación académica.
5. El alumno debe aprobar las asignaturas obligatorias del nuevo Plan de Estudios, a partir del nivel al que pertenece.
6. Todas las asignaturas aprobadas en el Plan de Estudios vigente hasta el período académico 2019-0 que tengan su equivalente en el nuevo Plan de Estudios, serán reconocidas y por tanto el alumno no está obligado a cursarlas.
7. Todas las asignaturas aprobadas hasta el período académico 2018-0 serán reconocidas con el número de créditos con el que fueron aprobadas.
8. El alumno que ha desaprobado asignaturas del Plan de Estudios vigente hasta el período académico 2018-0, está obligado a matricularse en las asignaturas equivalentes, siempre que éstas sean asignaturas de carácter obligatorio en el nuevo Plan de Estudios. La asignatura equivalente deberá llevarse por segunda o tercera vez, según corresponda.
9. El alumno que reingresa a la Universidad debe adecuarse al plan de estudios y a las normas vigentes al momento de su reingreso, según lo dispuesto en las presentes normas y en el Reglamento General de Estudios.
10. El alumno que realice cambio de especialidad a la Carrera de Contabilidad debe adecuarse al nuevo Plan de Estudios.

11. Las convalidaciones de asignaturas que se tramitan para los alumnos ingresantes por traslado externo o por cambio de especialidad, se efectúan tomando como base al nuevo plan de estudios.
12. Todas las asignaturas que no determinaban nivel en cambios curriculares anteriores, a partir del período académico 2019-1, determinarán nivel.

## **DISPOSICIONES TRANSITORIAS**

1. Durante los períodos académicos 2019-1, 2019-2 y 2020-0 las siguientes asignaturas podrán llevarse en forma simultánea con su requisito. Para la aplicación de la presente norma transitoria se entiende que el alumno debe haber aprobado los requisitos de las asignaturas del Plan de Estudios y sólo podrán llevarse de forma simultánea los requisitos señalados en la siguiente tabla.

<b>Nivel</b>	<b>Código</b>	<b>Asignatura</b>	<b>Código</b>	<b>Asignatura</b>
3		Introducción a las Finanzas	6337	Matemática aplicada a los negocios.
4	3226	Microeconomía	6510	Economía y Empresa

2. Durante los procesos de matrícula de los periodos 2019-1, 2019-2 y 2020-0, se aplicará la tabla de requisitos siguiente:

<b>Nivel</b>	<b>Código</b>	<b>Asignatura</b>	<b>Código</b>	<b>Requisito transitorio</b>
4		Herramientas Informáticas para la Gestión II	3326	Microeconomía / Microeconomics
6		Gestión de la Innovación	3326	Microeconomía / Microeconomics

3. Las siguientes asignaturas deberán ser cursadas inclusive cuando en el nuevo plan de estudios se halle en un nivel inferior al del alumno, sin que esto afecte su nivel de estudios.

<b>Nivel</b>	<b>Código</b>	<b>Asignatura</b>
4		Planeamiento y Control Empresarial
6		Gestión de empresas

## **DISPOSICIONES DE EGRESO**

1. El alumno debe aprobar un mínimo de 209 créditos para egresar.
2. El alumno debe aprobar todas las asignaturas obligatorias que su Plan de Estudios exige y debe completar los créditos necesarios para egresar con asignaturas electivas.
3. Para completar el Plan de Estudios, el alumno ingresante a la Universidad a partir del período académico 2019-1, debe aprobar asignaturas según la tabla de créditos siguiente:

<b>CARÁCTER Y ORIGEN DE LOS CRÉDITOS</b>	<b>NÚMERO DE CRÉDITOS</b>
Obligatorios de Estudios Generales	40
Obligatorios de Facultad	151
Electivos de Facultad	18
<b>TOTAL DE CRÉDITOS</b>	<b>209</b>



**FACULTAD DE CIENCIAS EMPRESARIALES Y ECONÓMICAS  
CARRERA DE CONTABILIDAD**

**NORMAS CURRICULARES PARA LOS  
DIPLOMAS DE ESPECIALIDAD**

**DISPOSICIONES GENERALES**

1. A partir del período académico 2018-1, los alumnos de la Carrera de Contabilidad podrán obtener los siguientes Diplomas de Especialidad, siempre que cumplan con todos los requisitos:

Diploma en Tributación	17 créditos
Diploma en Contabilidad Financiera y Auditoría	17 créditos
Diploma en Finanzas Corporativas	16 créditos

2. El egresado que desee obtener un diploma de los indicados en la norma 1, puede hacerlo reingresando a la Carrera de Contabilidad, y adecuándose al Plan de Estudios correspondiente al diploma.
3. El alumno que hasta el período 2019-1 aprobó la totalidad de asignaturas exigidas para obtener un Diploma puede optar por el Diploma correspondiente, cumpliendo con los requisitos exigidos por las regulaciones vigentes hasta dicho período.
4. El alumno que hasta el período académico 2019-0 no aprobó todas las asignaturas exigidas para obtener uno de los diplomas vigentes hasta el período académico 2019-0, debe adecuarse a los nuevos requisitos para los diplomas que entrarán en vigencia a partir del período académico 2019-1.

**DISPOSICIÓN FINAL**

Los casos especiales no contemplados en las presentes normas deben ser presentados a la Secretaría Académica que los someterá a consideración de la Facultad para su resolución. Los casos especiales que lo ameriten serán resueltos por el Consejo de Facultad.

## **INFORMES**

Para cualquier consulta sobre el Plan de Estudios de la Carrera de Contabilidad puede comunicarse con los siguientes profesores:

- Patricia Stuart Alvarado  
Decana, Facultad de Ciencias Empresariales y Económicas  
Correo: [pstuart@ulima.edu.pe](mailto:pstuart@ulima.edu.pe)
- Luis Felipe Noriega Ruiz  
Director, Carrera de Contabilidad  
Correo: [lnorieg@ulima.edu.pe](mailto:lnorieg@ulima.edu.pe)
- Néstor Ramírez Villajuan  
Secretario Académico, Carrera de Contabilidad  
Correo: [nramirez@ulima.edu.pe](mailto:nramirez@ulima.edu.pe)
- Roxanna Ardiles Carvo  
Correo: [rdiles@ulima.edu.pe](mailto:rdiles@ulima.edu.pe)
- María del Pilar Garcés Madrid  
Correo: [mgarcesm@ulima.edu.pe](mailto:mgarcesm@ulima.edu.pe)
- Carlos Paredes Reátegui  
Correo: [cpareder@ulima.edu.pe](mailto:cpareder@ulima.edu.pe)